

**ỦY BAN NHÂN DÂN
TỈNH ĐỒNG NAI**

**CỘNG HÒA XÃ HỘI CHỦ NGHĨA VIỆT NAM
Độc lập - Tự do - Hạnh phúc**

Số: 15530 /UBND-KTN

Đồng Nai, ngày 18 tháng 12 năm 2024

V/v báo cáo việc triển khai các mẫu nhà ở điển hình để triển khai hỗ trợ hộ nghèo, hộ cận nghèo xóa nhà tạm, nhà dột nát trên địa bàn tỉnh Đồng Nai

Kính gửi: Bộ Xây dựng.

Thực hiện Thông báo số 470/TB-VPCP ngày 15/10/2024 của Văn phòng Chính phủ về kết luận của Thường trực Chính phủ về chính sách hỗ trợ xây dựng mới hoặc cải tạo, sửa chữa nhà ở đối với người có công với cách mạng, thân nhân liệt sĩ và tỷ lệ phân bổ vốn hỗ trợ từ ngân sách trung ương, tỷ lệ đối ứng vốn hỗ trợ từ ngân sách địa phương; Công văn số 6702/BXD-QLN ngày 06/12/2024, Công văn số 5999/BXD-QLN ngày 24/10/2024 của Bộ Xây dựng về việc nghiên cứu, thiết kế một số mẫu nhà ở điển hình để triển khai hỗ trợ hộ nghèo, hộ cận nghèo xóa nhà tạm, nhà dột nát;

Sau khi xem xét Công văn số 5856/SXD-QLN-TTBĐS ngày 11/12/2024 của Sở Xây dựng Đồng Nai, UBND tỉnh Đồng Nai kính báo cáo việc triển khai các mẫu nhà ở điển hình để triển khai hỗ trợ hộ nghèo, hộ cận nghèo xóa nhà tạm, nhà dột nát trên địa bàn tỉnh Đồng Nai như sau:

Thực hiện chỉ đạo của Thường trực Chính phủ và Bộ Xây dựng, UBND tỉnh Đồng Nai có Công văn số 13136/UBND-KTNS ngày 21/10/2024, Công văn số 15167/UBND-KTN ngày 09/12/2024, Công văn số 15246/UBND-KTN ngày 10/12/2024 chỉ đạo Sở Xây dựng Đồng Nai nghiên cứu, thiết kế một số mẫu nhà ở điển hình để triển khai hỗ trợ hộ nghèo, hộ cận nghèo xóa nhà tạm, nhà dột nát trên địa bàn tỉnh.

Ngày 10/12/2024, Sở Xây dựng Đồng Nai có Công văn số 5832/SXD-QLN-TTBĐS về việc triển khai 03 mẫu nhà ở điển hình cho người có công, 03 mẫu nhà ở điển hình cho hộ nghèo, hộ cận nghèo xóa nhà tạm, nhà dột nát, kèm theo dự toán kinh phí, dự trù vật liệu chủ yếu đến các địa phương trên địa bàn tỉnh Đồng Nai để tổ chức giới thiệu cho người dân tham khảo, lựa chọn khi thực hiện hỗ trợ nhà ở cho các hộ (bản sao Công văn và mẫu nhà kèm theo).

UBND tỉnh Đồng Nai kính báo cáo Bộ Xây dựng xem xét, tổng hợp.

Trân trọng./.

Nơi nhận:

- Như trên;
- Văn Phòng Chính phủ (báo cáo);
- Thường trực Tỉnh ủy (báo cáo);
- Chủ tịch và các Phó Chủ tịch UBND tỉnh;
- Chánh, Phó Chánh VP UBND tỉnh;
- Các Sở: Xây dựng, Lao động - Thương binh và Xã hội, Kế hoạch và Đầu tư, Tài nguyên và Môi trường, Tài chính;
- UBND các huyện, thành phố;
- Lưu: VT, KGVX, KTNS, KTN, Tan.

<D:\2024\UBT\Triển khai XD\>



CHỦ TỊCH

Võ Tấn Đức



UBND TỈNH ĐỒNG NAI
SỞ XÂY DỰNG

CỘNG HÒA XÃ HỘI CHỦ NGHĨA VIỆT NAM
Độc lập – Tự do – Hạnh phúc

Số: 5832 /SXD-QLN-TTBĐS
V/v triển khai 03 mẫu nhà ở điển hình cho người có công, 03 mẫu nhà ở điển hình cho hộ nghèo, hộ cận nghèo xoá nhà tạm, nhà dột nát, kèm theo dự toán kinh phí, dự trù vật liệu chủ yếu.

Đồng Nai, ngày 10 tháng 12 năm 2024

Kính gửi: UBND các huyện, thành phố Long Khánh và thành phố Biên Hoà.

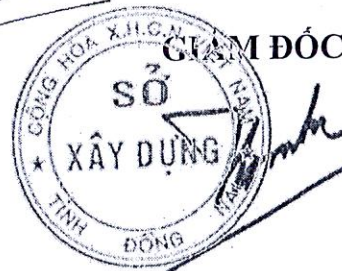
Thực hiện chỉ đạo của UBND tỉnh tại Văn bản số 13136/UBND-KTN ngày 21/10/2024 về tham mưu triển khai thực hiện Thông báo số 470/TB-VPCP ngày 15/10/2024 của Văn phòng Chính phủ; chỉ đạo của Bộ Xây dựng tại Văn bản số 5999/BXD-QLN ngày 24/10/2024 về nghiên cứu, thiết kế một số mẫu nhà ở điển hình để triển khai hỗ trợ hộ nghèo, hộ cận nghèo xoá nhà tạm, nhà dột nát. Sở Xây dựng triển khai đến các địa phương như sau:

Sở Xây dựng gửi 03 mẫu nhà ở điển hình cho người có công, 03 mẫu nhà ở điển hình cho hộ nghèo, hộ cận nghèo xoá nhà tạm, nhà dột nát, kèm theo dự toán kinh phí, dự trù vật liệu chủ yếu đến các địa phương để tổ chức giới thiệu cho người dân tham khảo, lựa chọn khi thực hiện hỗ trợ nhà ở cho các hộ (Các mẫu nhà đính kèm). Tôn trọng nguyện vọng của người dân, không bắt buộc các hộ gia đình xây dựng nhà ở theo thiết kế mẫu. Tuỳ theo điều kiện cụ thể người dân có thể xây dựng theo kinh nghiệm, truyền thống, phù hợp với điều kiện kinh tế, sinh hoạt của gia đình, nhưng phải đảm bảo tiêu chí tối thiểu về diện tích, chất lượng theo quy định).

Sở Xây dựng đề nghị UBND các huyện, thành phố Long Khánh và thành phố Biên Hoà triển khai thực hiện theo quy định.

Nơi nhận:

- Như trên;
- UBND tỉnh (báo cáo);
- Các Sở: Lao động; Kế hoạch; Tài Chính;
- Ủy ban Mặt trận Tổ quốc Việt Nam tỉnh;
- Ngân hàng chính sách xã hội - Chi nhánh tỉnh Đồng Nai;
- Ban Giám đốc Sở;
- Lưu VT, QLN-TTBĐS.N



Hồ Văn Hà



TRUNG TÂM TƯ VẤN - QUY HOẠCH - KIỂM ĐỊNH - XÂY DỰNG ĐỒNG NAI

Địa chỉ: 38 Phan Chu Trinh, TP. Biên Hòa, T. Đồng Nai

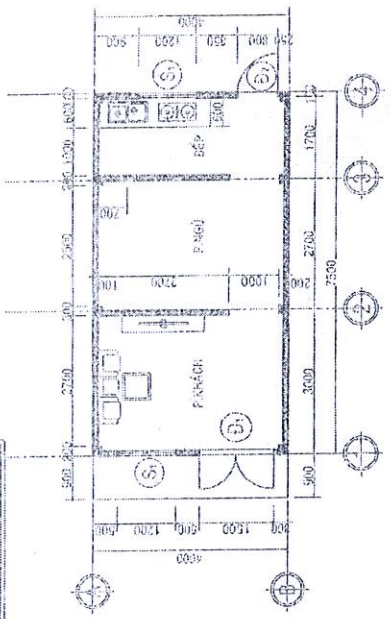
HỒ SƠ THIẾT KẾ

CÔNG TRÌNH : NHÀ MẪU CHO NGƯỜI CÓ CÔNG VỚI CÁCH MẠNG

ĐỊA ĐIỂM: TỈNH ĐỒNG NAI.

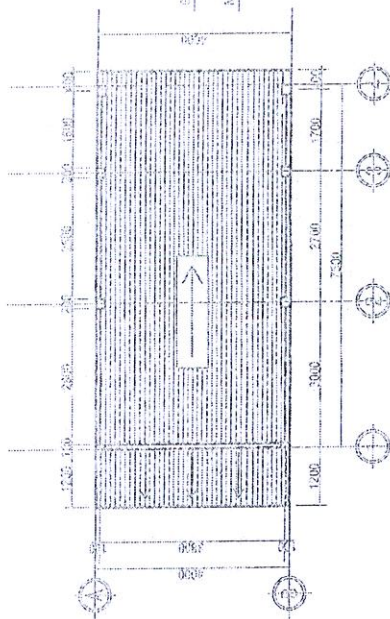
11/2024

MẪU NHÀ SỐ 01 : DIỆN TÍCH : 30m²

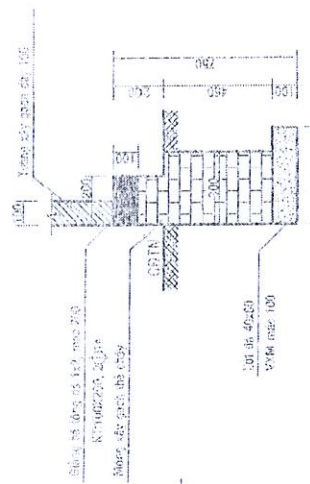


MẶT BẰNG
TL 1/100

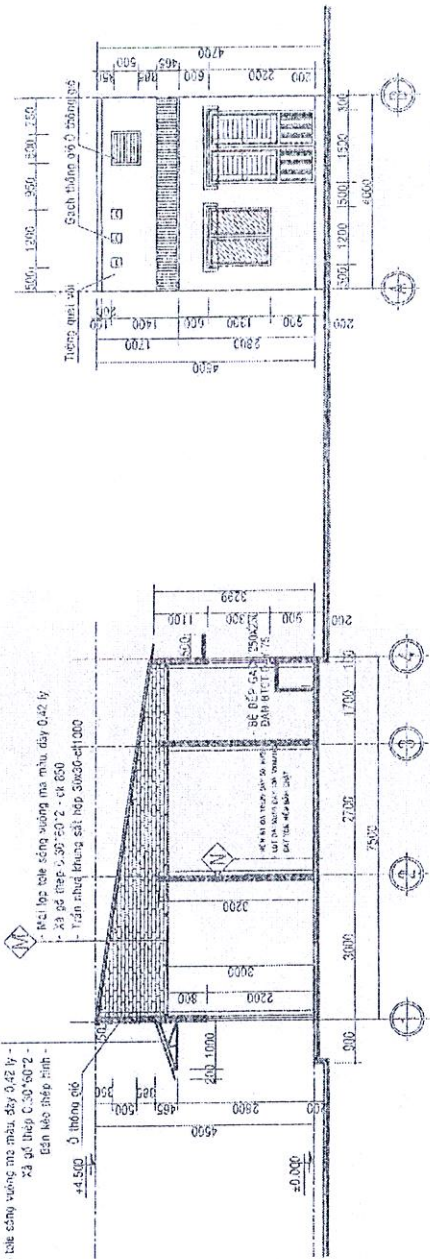
Mặt lợp tile chống nước máng máng dày 0,42 ly
 - 23 gỗ ghép C30-50*2
 - Gỗ Mốp ghép hình
 - 41.500 ở không gian



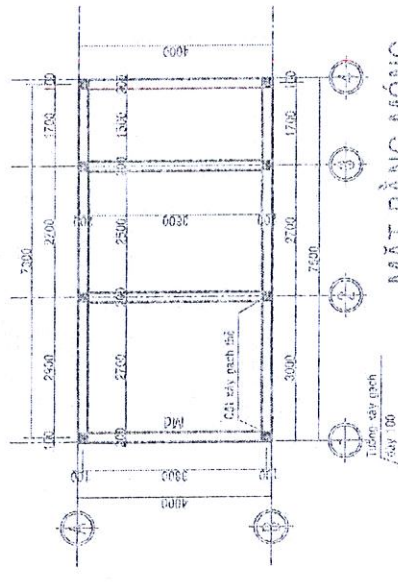
MẶT BẰNG MÁI
TL 1/100



MẶT CẮT MÓNG
TL 1/20

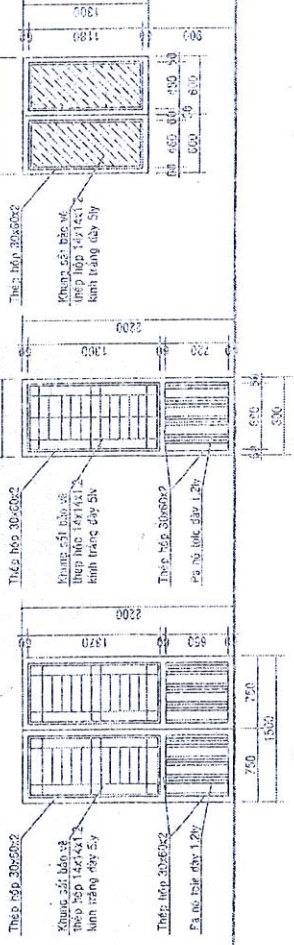


MẶT BẰNG
TL 1/100



MẶT BẰNG MÓNG
TL 1/100

MẶT ĐŨNG
TL 1/100



CỬA Đ1
TL 1/20 (sắt kính máng, 01 bộ)

CỬA Đ2
TL 1/20 (sắt kính máng, 01 bộ)

CỬA S1
TL 1/20 (sắt kính máng, 02 bộ)

SẼ CHỌI:
 PHƯƠNG ÁN KẾT CẤU CÔNG TRÌNH CHỈ ĐỀ NHÃM VÀO ĐỂ NGHỊ PHẢI CẦN CỤ VÀO HIỆN TRẠNG CHẤT QUẢ THỰC TẾ VÀ XÁC ĐỊNH CÁC PHƯƠNG ÁN ĐIỀU CHỈNH PHÙ HỢP

CÔNG TRÌNH KINH NGHIỆM ĐƯỢC HIỆN CÓ CÔNG VÀI CHẤT BỀN BỈ TRÊN CÔNG MẠC

CÔNG TY TNHH THIẾT KẾ VÀ XÂY DỰNG NHÀ SỐ 01
 CÔNG TY TNHH THIẾT KẾ VÀ XÂY DỰNG NHÀ SỐ 01

TKKT

TKKT

TKKT

TKKT

TKKT

TKKT



TRUNG TÂM TƯ VẤN - QUY HOẠCH - KIỂM ĐỊNH - XÂY DỰNG ĐỒNG NAI

Địa chỉ: 38 Phan Chu Trinh, TP. Biên Hòa, T. Đồng Nai

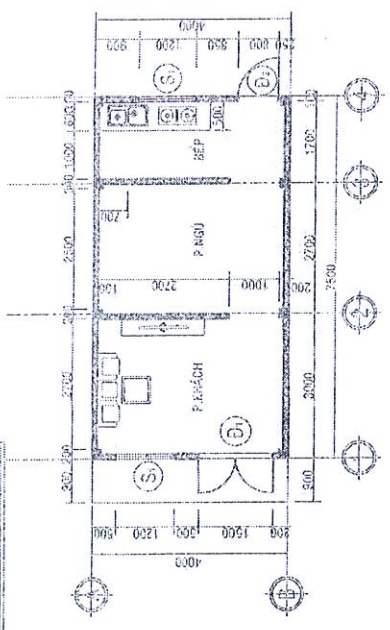
HỒ SƠ THIẾT KẾ

CÔNG TRÌNH : NHÀ MẪU CHO HỘ NGHÈO, HỘ CẬN NGHÈO
XÓA NHÀ TẠM DỘT NÁT

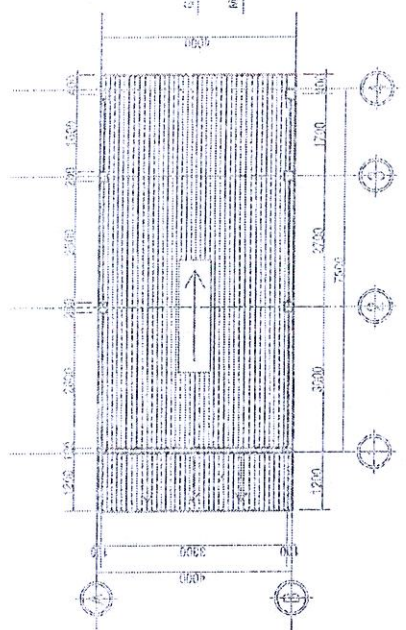
ĐỊA ĐIỂM: TỈNH ĐỒNG NAI.

11/2024

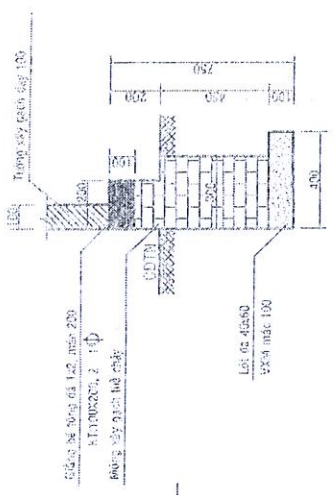
MẪU NHÀ SỐ 01 : (DIỆN TÍCH : 30m²)



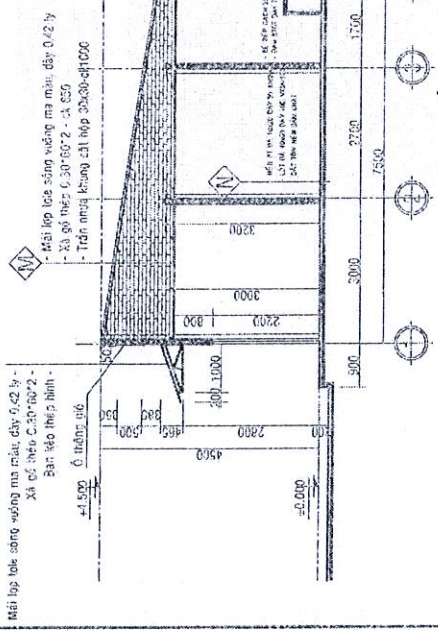
MẶT BẰNG
TL 1/100



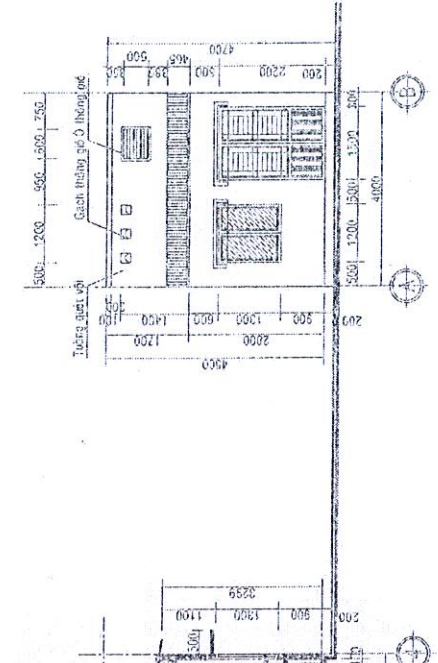
MẶT BẰNG MÁI
TL 1/100



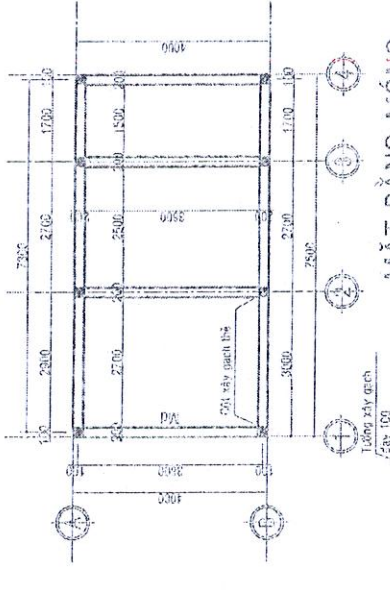
MẶT CẮT MÓNG
TL 1/20



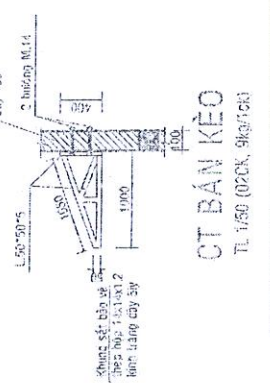
MẶT CẮT
TL 1/100



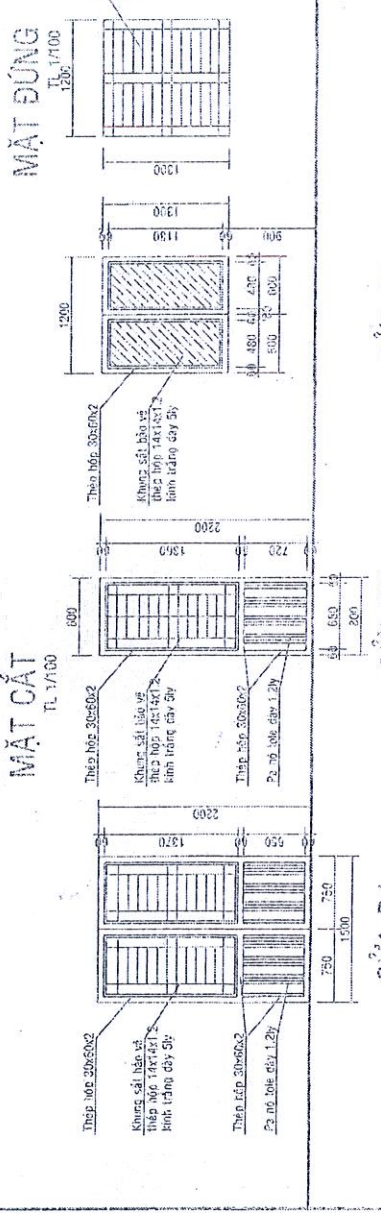
MẶT ĐÚNG
TL 1/100



MẶT BẰNG MÓNG
TL 1/100



CT BÀN KÈO
TL 1/50 (020X, 90x120)



CỬA Đ1
TL 1/50 (sắt kính mờ 01 B)

CỬA Đ2
TL 1/50 (sắt kính mờ 01 B)

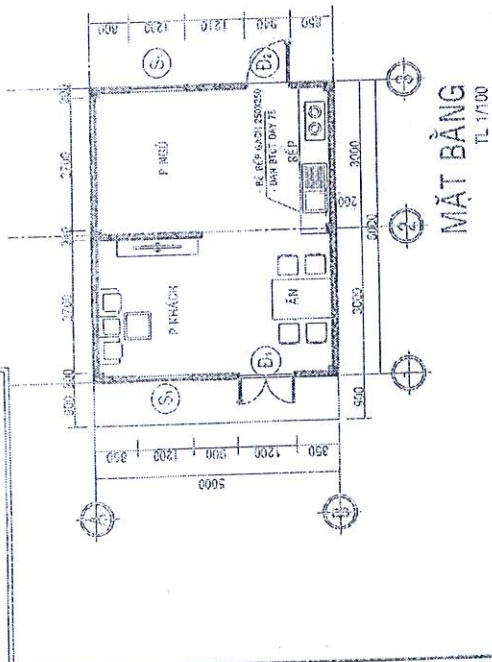
CỬA S1
TL 1/50 (sắt kính mờ 02 B)

SHI GIỚI:
- PHƯƠNG AN KẾT CẤU CÔNG TRÌNH CHỈ ĐỂ THAM KHẢO
- ĐỂ HỖ TRỢ PHẢI CÂN ĐỐI VÀO ĐIỀU KIỆN ĐỊA CHẤT CỤ THỂ
- TÍNH VỊ TRÍ XE ĐỖ ĐÓNG PHƯƠNG AN ĐIỀU CHỈNH PHỤ HỢP

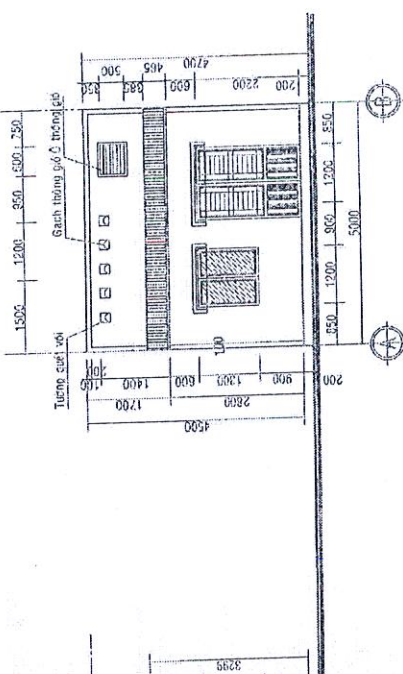
CÔNG TRÌNH MẪU NHÀ SỐ 01 (30M ²), HỒ GẠCH NGHỀ SỐ 10A TRAI BIA PHỐ ĐẤT ĐAT		TKKT	
TRUNG TÂM TV - QH - KỸ THUẬT ĐỒNG NAI		THIẾT KẾ	
ĐƠN VỊ THIẾT KẾ: XÂY DỰNG ĐỒNG NAI		SỐ QUẢN LÝ THIẾT KẾ	
TRUNG TÂM TV - QH - KỸ THUẬT ĐỒNG NAI		SỐ QUẢN LÝ THIẾT KẾ	
ĐƠN VỊ THIẾT KẾ: XÂY DỰNG ĐỒNG NAI		SỐ QUẢN LÝ THIẾT KẾ	
TRUNG TÂM TV - QH - KỸ THUẬT ĐỒNG NAI		SỐ QUẢN LÝ THIẾT KẾ	

1/100/03

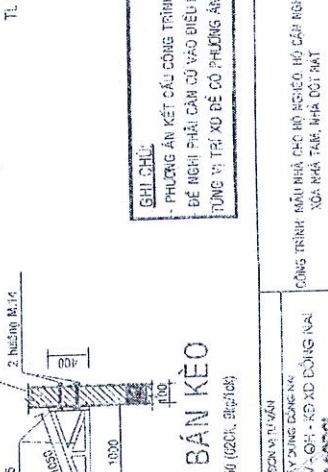
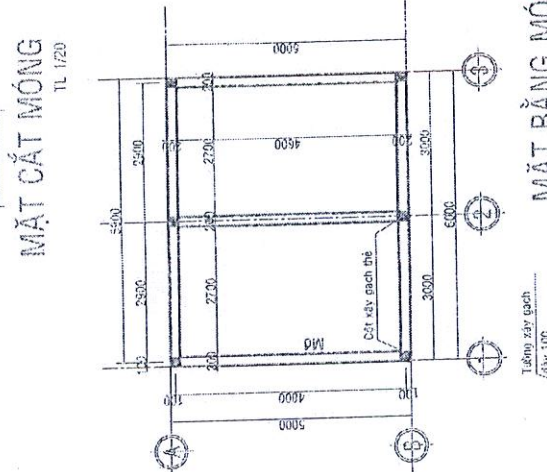
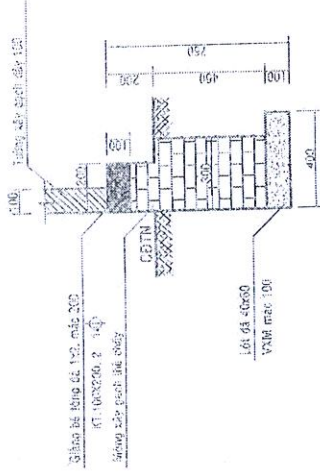
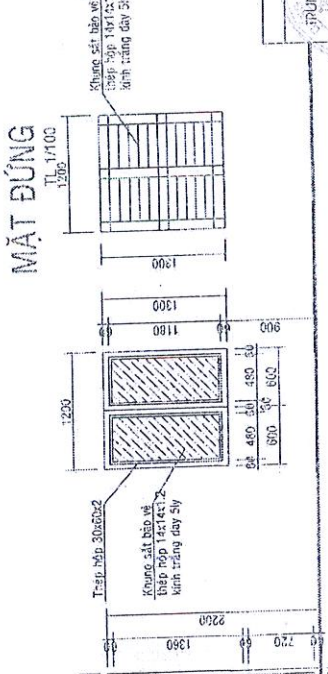
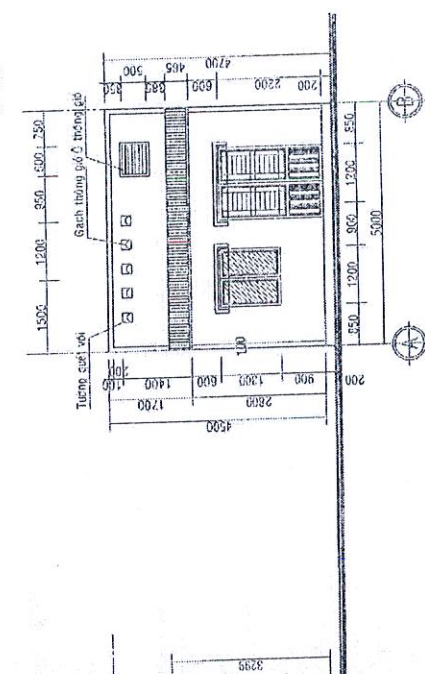
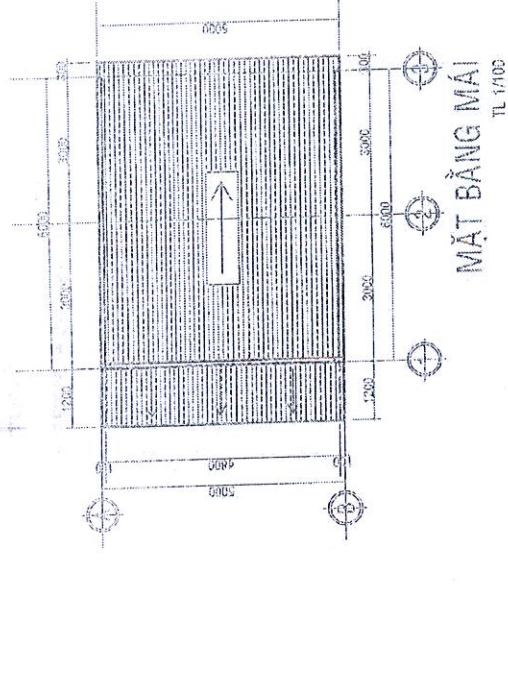
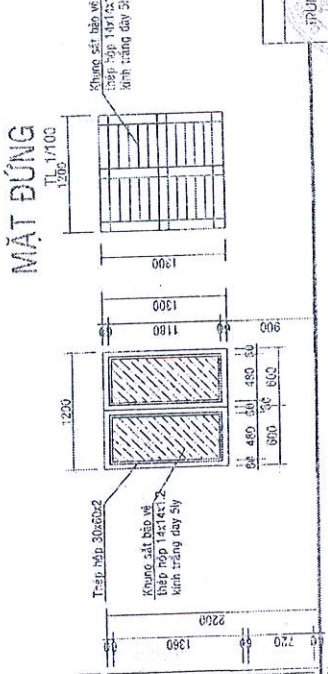
MẪU NHÀ SỐ 02 : (DIỆN TÍCH : 30M²)



Mặt lợp lợp song phẳng ma nhà, dày 0,42 ly -
 Xà gỗ thép C30 60x2 -
 Sàn lợp lợp hình -
 4x 500 ở không gian



MẶT CẮT
TL 1/100



GHỊ CHỮ
 PHƯƠNG ÁN KẾT CẤU CÔNG TRÌNH CHỈ DẪN THAM KHẢO.
 ĐỂ NGHỊ PHẢI CÀI CỘ VÀO ĐIỀU KIỆN ĐỊA CHẤT QUỊ THỂ
 TUNG VÀ TỰ XĐ ĐỂ CÓ PHƯƠNG ÁN ĐIỀU CHỈNH PHÙ HỢP

TRUNG TÂM TV - QS - KẾT CẤU ĐÔNG NAM	CÔNG TRÌNH	MẪU NHÀ CHO HỘ NGHỆO HỘ CẤP NGHỆO	TRNG
TRUNG TÂM TV - QS - KẾT CẤU ĐÔNG NAM	TRNG	NHÀ TẠM, NHÀ DƯỚI MẶT	TRNG
TRUNG TÂM TV - QS - KẾT CẤU ĐÔNG NAM	TRNG	NHÀ TẠM, NHÀ DƯỚI MẶT	TRNG
TRUNG TÂM TV - QS - KẾT CẤU ĐÔNG NAM	TRNG	NHÀ TẠM, NHÀ DƯỚI MẶT	TRNG

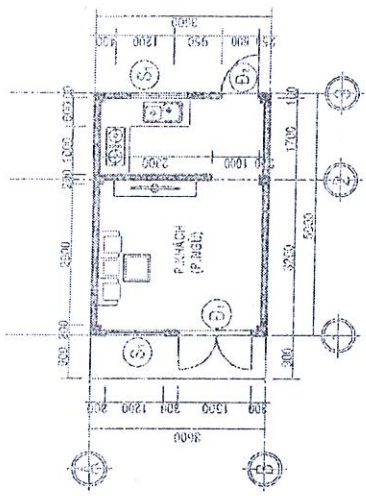
CỬA S1
TL 1/50 (sắt kính mờ, 01 bđ)

CỬA D2
TL 1/50 (sắt kính mờ, 01 bđ)

CỬA D1
TL 1/50 (sắt kính mờ, 01 bđ)

17/02/03

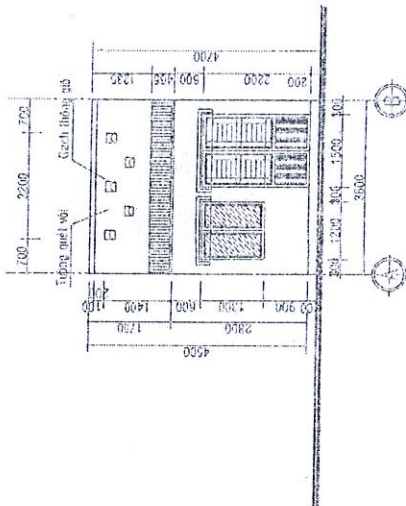
MẪU NHÀ SỐ 03 (DIỆN TÍCH 16m²)
DÀNH CHO NGƯỜI ĐỌC THẬN, CAO TÀI



MẶT BẰNG
TL 1/100

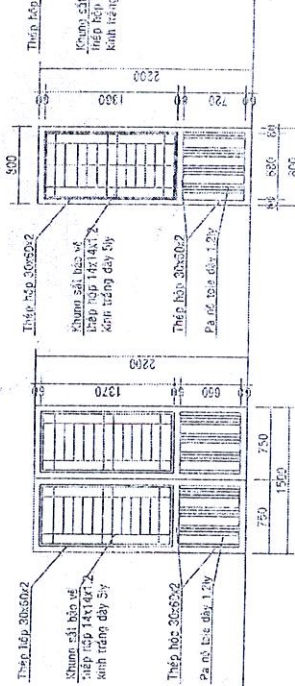
Mặt lợp các song vữa má màu, dày 0,02 ly.
Xà gỗ thép C-30 60x2.
Bên trong ốp gạch.
4.4.500 Gạch thông đỏ

Mặt lợp các song vữa má màu, dày 0,02 ly.
Xà gỗ thép C-30 50x2, ở 500.
Trần phía trong các (tỷ lệ 30x30 cm) 0,05



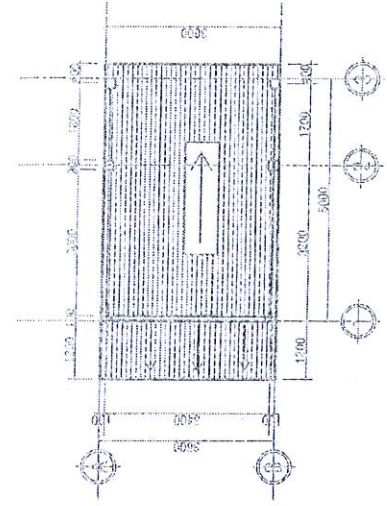
MẶT BẰNG MÁI
TL 1/100

MẶT CẮT
TL 1/100



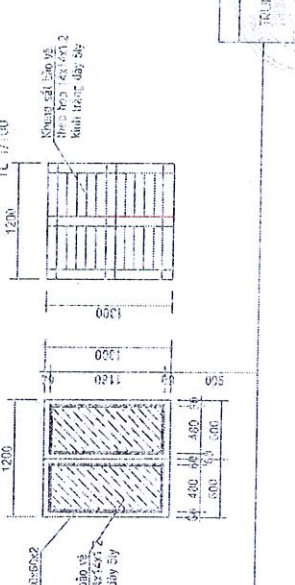
CỬA Đ1
TL 1/50 (tỷ lệ hình mở, 01 bệ)

CỬA S1
TL 1/50 (tỷ lệ hình mở, 02 bệ)



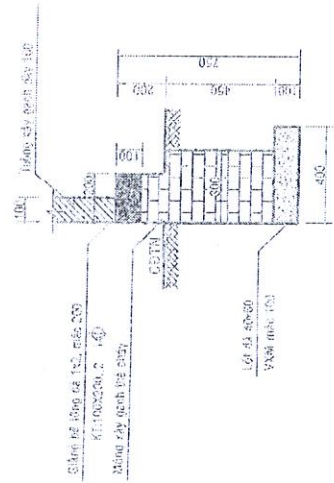
MẶT BẰNG MÁI
TL 1/100

MẶT ĐỨNG
TL 1/100

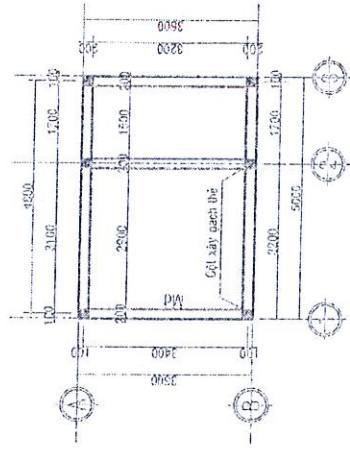


CỬA Đ1
TL 1/50 (tỷ lệ hình mở, 01 bệ)

CỬA S1
TL 1/50 (tỷ lệ hình mở, 02 bệ)



MẶT CẮT MÓNG
TL 1/20



MẶT BẰNG MÓNG
TL 1/100



CT BÁN KÈO
TL 1/50 (0,05x 0,50x 0,50)

SHI CHU
PHƯƠNG ANH KẾT CẤU CÔNG TRÌNH CHỈ ĐỂ THAM KHẢO.
ĐỂ NHẬN PHẢI ĐẢM BẢO ĐIỀU KIỆN VÀ CHẤT LƯỢNG THỰC TẾ VỊ TRÍ XÂY DỰNG AN ĐIỀU CHỈNH PHÙ HỢP

TRUNG TÂM TƯ VẤN - THIẾT KẾ - XÂY DỰNG NHÀ Ở VÀ CÔNG TRÌNH CÔNG NGHIỆP
CÔNG TRÌNH NHÀ Ở CHIC HO MONG, HỒ CHÍ MINH
XOM NHÀ TẠM VÀ NHÀ DƯỚI HÁT

TRUNG TÂM TƯ VẤN - THIẾT KẾ - XÂY DỰNG NHÀ Ở VÀ CÔNG TRÌNH CÔNG NGHIỆP

TRUNG TÂM TƯ VẤN - THIẾT KẾ - XÂY DỰNG NHÀ Ở VÀ CÔNG TRÌNH CÔNG NGHIỆP